

AUX

AIR CONDITIONER



- 2019 -

ПОБУТОВІ КОНДИЦІОНЕРИ



Компанія AUX заснована в 1986 році. Сьогодні AUX Group це сучасна промислова корпорація, яка займає 119-те місце серед найбільших промислових підприємств Китаю і 228 місце серед всіх підприємств Китаю. Сфера діяльності компанії розвивається в шести напрямках: інтелектуальне енергоукомплектування, побутова техніка, мобільні пристрої, нерухомість, медичне обладнання та фінансові інвестиції. До 2020 року товарообіг компанії складе 14,5 мільярдів доларів. Корпорація AUX налічує понад 20 000 співробітників по всьому світу. AUX Group має 3 публічні компанії, 5 підрозділів, 7 виробничих баз (розташованих в Нінбо, Наньчане, Тяньцзіні, Шанхаї, Шеньчжені, Донгуане) і 9 глобальних галузевих напрямків виробництва. Головна виробнича база в Нінбо, виробляє побутову і напівпромислову серію кондиціонерів, а також мультизональні системи кондиціонування. AUX є одним з найбільших виробників кліматичної техніки в Китаї.

INVERTER

J-SMART

JE серія



Автоматичний перезапуск



Самоочищення



Режим сну



Швидке охолодження / нагрівання



Функція самодіагностики



Тиха робота



Таймер



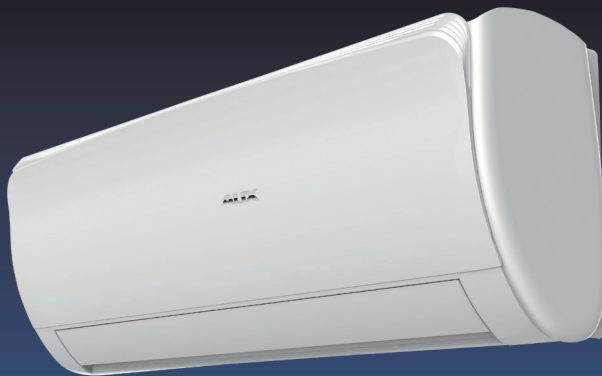
Двосторонній випуск дренажу

ХАРАКТЕРИСТИКИ МОДЕЛЬ			ASW-H09B4/JER3DI AS-H09B4/JER3DI	ASW-H12B4/JER3DI AS-H12B4/JER3DI	ASW-H18B4/JER3DI AS-H18B4/JER3DI	ASW-H24B4/JER3DI AS-H24B4/JER3DI
ОХОЛОДЖЕННЯ	Потужність	Вт	2580(500~2900)	3500(800~3600)	5400(1200~5600)	7200(1400~7500)
	Споживана потужність	Вт	800	1090	1650	2200
	Робочий струм	А	3,6	4,8	7,32	9,75
ОБІГРІВ	Потужність	Вт	2700(500~3000)	3500(900~3700)	5800(1200~6000)	7200(900~7300)
	Споживана потужність	Вт	750	970	1490	1960
	Робочий струм	А	3,4	4,3	6,61	8,67
Максимальний струм	А	8	9,5	12	16	
Потужність ел. нагрівача	Вт	50	50	50	50	
Максимальна споживана потужність	Вт	1600	1900	2900	3700	
Електроживлення	В/Ф/Гц	220-240В~/1Ф/50Гц				
Холодоагент	тип	R32	R32	R32	R32	
Кількість холодоагенту	гр.	580	680	1280	1440	
Витрата повітря, внутрішній блок	м³/год	600	600	900	1150	
Клас захисту (Внутрішній) / (Зовнішній)	(IP)	IPX4/IPX4	IPX4/IPX4	IPX4/IPX4	IPX4/IPX4	
Клас електрозахисту (Внутрішній) / (Зовнішній)	Class I / Class II	I/I	I/I	I/I	I/I	
Рівень шуму (Внутрішній)	дБ(А)	53	52	58	58	
Рівень шуму (Зовнішній)	дБ(А)	57	58	64	65	
Внутрішній блок вага нето/бруто	кг	7,5/ 10,5	8/ 11	12/ 15	15/ 19	
Зовнішній блок вага нето/бруто	кг	26/ 30	26/ 30	35/ 40	45/ 50	
ВНУТРІШНІЙ	Блок	мм	792×292×201	792×292×201	940×316×224	1132×330×232
	Упаковка	мм	888×370×290	888×370×290	1010×385×310	1205×400×317
ЗОВНІШНІЙ	Блок	мм	730×545×285	730×545×285	800×545×315	900×700×350
	Упаковка	мм	850×620×370	850×620×370	920×620×400	1020×770×430
Труби холодоагента Рідина/Газ, мм	мм	Ø6,35/Ø9,52	Ø6,35/Ø9,52	Ø6,35/Ø9,52	Ø6,35/Ø15,88	
Діаметр трубопроводу дренажного		DN16	DN16	DN16	DN16	
Робоча температура	Холод	°C	+16~+50	+16~+50	+16~+50	+16~+50
	Тепло	°C	-25~+25	-25~+25	-25~+25	-25~+25
Максимальна довжина траси	м	15	15	15	15	
Макс. перепад висот	м	5	5	5	5	
Мінімальна довжина фреонопроводу	м	3	3	3	3	
Кабель електроживлення	мм²	3×1,5	3×1,5	3×2,5	3×2,5	
Електричні автомати, аварійні вимикачі (УЗО)	А	16	16	20	25	

INVERTER

UNIQUE

UD серія



Автоматичний перезапуск



Самоочищення



Режим сну



Швидке охолодження / нагрівання



Функція самодіагностики



Тиха робота



Таймер



Двосторонній випуск дренажу

ХАРАКТЕРИСТИКИ МОДЕЛЬ			ASW-H07A4/ UDRID AS-H07A4/ UDRID	ASW-H09B4UDRID1 AS-H09B4/UDRID1	ASW-H12B4/UDRID1 AS-H12B4/UDRID1	ASW-H18B4/ UDRID1 AS-H18B4/ UDRID	ASW-H24B4/ UDRID1 AS-H24B4/ UDRID
ОХОЛОДЖЕННЯ	Потужність	Вт	2200 (1300~3000)	2700 (1450~3200)	3300 (1400~3520)	5000 (1800~5200)	6700 (1700~7100)
	Споживана потужність	Вт	685 (160~950)	820(380~1350)	1030(450~1500)	1548 (550~2100)	2070 (560~2700)
	Робочий струм	А	2,97 (0,9~4,3)	3,6 (1,5~5,9)	4,6 (2,0~7,5)	6,9 (2,2~10,2)	9,2 (3,0~11,8)
ОБІГРІВ	Потужність	Вт	2300 (1350~3300)	2800 (1400~3300)	3500 (1100~3750)	5100 (1800~5300)	6800 (1400~7100)
	Споживана потужність	Вт	637 (270~880)	776 (380~1540)	970 (400~1350)	1410 (550~2100)	1880 (450~2600)
	Робочий струм	А	2,77 (1,6~3,9)	3,4 (1,7~6,7)	4,3 (1,6~7,0)	6,3 (2,2~10,2)	8,3 (2,1~11,3)
Максимальний струм		А	1300	1600	1800	2200	3000
Максимальна споживана потужність		Вт	5,8	8,5	8,5	10,0	14,0
Електроживлення		В/Ф/Гц	220-240В~/1Ф/50Гц				
Холодоагент		тип	R410A	R410A	R410A	R410A	R410A
Кількість холодоагенту		гр.	520	520	620	1140	1800
Витрата повітря, внутрішній блок		м³/год	460	460	480	880	1150
Клас захисту (Внутрішній) / (Зовнішній)		(IP)	IPX4/IPX4	IPX4/IPX4	IPX4/IPX4	IPX4/IPX4	IPX4/IPX4
Клас електрозахисту (Внутрішній) / (Зовнішній)		Class I / Class II	I/I	I/I	I/I	I/I	I/I
Рівень шуму (Внутрішній)		дБ(А)	33/29/27/24	33/29/27/24	33/29/27/24	38/35/32/29	40/37/34/31
Рівень шуму (Зовнішній)		дБ(А)	48	50	52	54	55
Внутрішній блок вага нето/бруто		кг	8/9,5	8/9,5	9/10,5	10,5/12,5	14/16
Зовнішній блок вага нето/бруто		кг	23/26	26/29	27,5/31	37/40,5	38/41,5
ВНУТРІШНІЙ	Блок	мм	700×285×188	700×285×188	800×300×198	850×300×198	970×315×235
	Упаковка	мм	770×355×272	770×355×272	890×370×292	920×370×282	1047×385×317
ЗОВНІШНІЙ	Блок	мм	710×500×240	720×515×255	720×515×255	802×535×298	802×535×298
	Упаковка	мм	780×570×345	835×600×382	835×600×382	907×600×382	907×600×382
Труби холодоагента Рідина/Газ, мм		мм	Ø6,35/Ø9,52	Ø6,35/Ø9,52	Ø6,35/Ø9,52	Ø6,35/Ø12,7	Ø6,35/Ø12,7
Діаметр трубопроводу дренажного			DN16	DN16	DN16	DN16	DN16
Робоча температура	Холод	°C	+16~+47	+16~+47	+16~+47	+16~+47	+16~+47
	Тепло	°C	-15~+25	-15~+25	-15~+25	-15~+25	-15~+25
Максимальна довжина траси		м	15	15	15	15	15
Макс. перепад висот		м	5	5	5	5	5
Мінімальна довжина фреонопроводу		м	3	3	3	3	3
Кабель електроживлення		мм²	3×1,5	3×1,5	3×1,5	3×2,5	3×2,5
Електричні автомати, аварійні вимикачі (V30)		А	16	16	16	20	25

ON-OFF

Freedom

FA серія



Автоматичний перезапуск



Самоочищення



Режим сну



Швидке охолодження / нагрівання



Функція самодіагностики



Тиха робота



Таймер



Двосторонній випуск дренажу

ХАРАКТЕРИСТИКИ МОДЕЛЬ			ASW-H07A4/FARI AS-H07A4/FARI	ASW-H09A4/FARI AS-H09A4/FARI	ASW-H12A4/FARI AS-H12A4/FARI	ASW-H18A4/FARI AS-H18A4/FARI	ASW-H24B4/FARI AS-H24B4/FARI
ОХОЛОДЖЕННЯ	Потужність	Вт	2100	2650	3550	5300	7000
	Споживана потужність	Вт	650	825	1106	1656	2325
	Робочий струм	А	2,82	3,58	4,8	7,2	10,1
ОБІГРІВ	Потужність	Вт	2200	2700	3650	5450	7100
	Споживана потужність	Вт	610	748	1011	1509	2211
	Робочий струм	А	2,65	3,25	4,39	6,56	9,6
Максимальний струм		А	5,2	8,5	8,5	11,1	16,5
Максимальна споживана потужність		Вт	1100	1600	1750	2200	2900
Електроживлення		В/Ф/Гц	220-240В~/1Ф/50Гц				
Холодоагент		тип	R410A	R410A	R410A	R410A	R410A
Кількість холодоагенту		гр.	400	540	610	1000	1450
Витрата повітря, внутрішній блок		м³/год	420	450	550	800	1050
Клас захисту (Внутрішній) / (Зовнішній)		(IP)	IPX4/IPX4	IPX4/IPX4	IPX4/IPX4	IPX4/IPX4	IPX4/IPX4
Клас електрозахисту (Внутрішній) / (Зовнішній)		Class I / Class II	I/I	I/I	I/I	I/I	I/I
Рівень шуму (Внутрішній)		дБ(А)	33/29/27/24	33/30/27/24	36/33/30/27	38/35/32/29	40/37/34/31
Рівень шуму (Зовнішній)		дБ(А)	48	50	52	54	55
Внутрішній блок вага нето/бруто		кг	8/9,5	8,5/10	9/10,5	11/13	12/14
Зовнішній блок вага нето/бруто		кг	20/22	21/23	25/27,5	37/40	46/49
ВНУТРІШНІЙ	Блок	мм	690×283×199	690×283×199	750×285×200	900×310×225	900×310×225
	Упаковка	мм	760×345×280	760×345×280	820×345×280	950×380×290	950×380×290
ЗОВНІШНІЙ	Блок	мм	665×420×280	665×420×280	710×500×240	795×525×290	825×655×310
	Упаковка	мм	760×480×345	760×433×478	780×570×345	907×382×600	945×725×435
Труби холодоагента Рідина/Газ, мм		мм	Ø6,35/Ø9,52	Ø6,35/Ø9,52	Ø6,35/Ø9,52	Ø6,35/Ø12,7	Ø6,35/Ø12,7
Діаметр трубопроводу дренажного			DN16	DN16	DN16	DN16	DN16
Робоча температура	Холод	°C	+16~+47	+16~+47	+16~+47	+16~+47	+16~+47
	Тепло		-8~+25	-8~+25	-8~+25	-8~+25	-8~+25
Максимальна довжина траси		м	15	15	15	15	15
Макс. перепад висот		м	5	5	5	5	5
Мінімальна довжина фреонопроводу		м	3	3	3	3	3
Кабель електроживлення		мм²	3×1,5	3×1,5	3×1,5	3×2,5	3×4,0